

Hornos CALTEC

Para resto de animales línea económica

HCM 18/35

Descripción general:

Los hornos crematorios de la serie HCM han sido desarrollados para destruir, en forma rápida y eficaz, cuerpos de animales enteros en condiciones de máxima higiene y respetando las disposiciones vigentes en cuanto a protección del medio ambiente.

Son hornos con una sencilla operación y alta confiabilidad, lo que posibilita una cremación económica de restos orgánicos de origen animal y vegetal, usando combustibles como gas natural, GLP o combustible líquido.

Nuestros equipos adoptan las más modernas tecnologías en instrumental de control, lo cual aporta otro grado de seguridad y economía operativa.

Son de robusta construcción y aseguran larga vida útil del revestimiento refractario debido a una cuidadosa selección de materiales y a la buena estabilidad dimensional de la estructura, aún en caliente, ya que están diseñados para funcionamiento continuo.

La cámara primaria, de generosas dimensiones, permite la carga sin dificultad, como también el retiro de cenizas, la limpieza en frío o eventuales operaciones en el revestimiento.

La boca de carga tiene puerta abisagrada de apertura total con accionamiento manual.

Una descripción del equipo, sería la siguiente:

- Puerta de carga manual.
- Cámara primaria de combustión principal, donde se depositan los restos a incinerar.
- Cámara de post-combustión con quemador auxiliar, los gases se requeman a una temperatura superior con un tiempo de retención apropiado.
- Conducto para salidas de gases al exterior.
- Tablero de control y comando.
- Cuadro de mando secundario, ventiladores y válvulas.

La secuencia de funcionamiento es totalmente automática, para ello sólo es necesario fijar los parámetros de temperatura y tiempo de operación, ya que una vez cargado el horno solamente es necesario dar marcha y esperar que se cumpla el ciclo.

Todo el entorno del equipo puede mantenerse limpio, ya que este como unidad operativa no aporta al ambiente humos ni olores que hagan desagradables o antihigiénico la condición laboral del mismo.

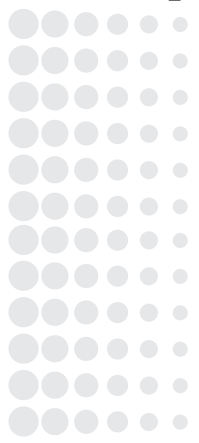
La construcción de cada unidad está basada en muchos años de experiencias y en los requerimientos individuales de cada cliente.

La presente demanda de un método económico de cremación de restos de mascotas, que no comprometa el medio ambiente y cumpla con las disposiciones vigentes, nos ha conducido al diseño de equipos con alta eficiencia de operación y escaso mantenimiento.

Nota importante: Las emisiones gaseosas que estos hornos producen están por debajo de los valores máximos fijados por las leyes de medio ambiente vigentes en la provincia de Buenos Aires (Ley N° 11.347 y su decreto reglamentario N° 450), y nacionales (Ley N° 24.051 y sus decretos reglamentarios).

Estos equipos no generan olores, humos ni emisiones tóxicas, las cenizas obtenidas del proceso son totalmente inertes y se pueden manipular sin riesgos.





Hornos CALTEC

Para resto de animales línea económica

HCM 18/35

Diseño y construcción:

La construcción del horno "CALTEC", es compacta, se realiza en chapa plegada y soldada de espesor 5 mm, para obtener una estructura monolítica y rígida. Por tratarse de una estructura autoportante e indeformable no requiere fundaciones especiales.

Los refractarios e aislantes utilizados son de primera calidad, mano de obra calificada y adecuadas juntas de dilatación favorecen una larga vida útil. Los quemadores son automáticos de tipo industrial, preparados para largos períodos de operación sin inconvenientes, pueden ser para trabajar con:

- Gas natural
- Combustibles líquidos.
- Duales, gas/líquido.

El cliente determina según su necesidad el tipo de combustible adoptado.

La solera del horno ha sido diseñada de modo de contener los fluidos generados durante el proceso, impidiendo su salida al exterior.

El panel de control y comando, contenido en un gabinete estanco de finas líneas exteriores, se encuentra ubicado sobre un lateral del horno, fácilmente accesible para su operación y mantenimiento.

Todos los elementos eléctricos como los de comando y control son de primeras marcas, de fácil reposición, reconocida calidad y con su correspondiente homologación.

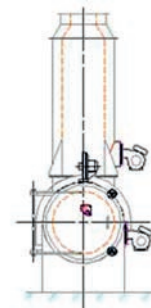
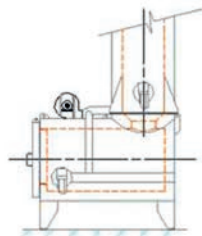
El diseño general del equipo responde al moderno concepto y largos años de experiencia en el tema.

Secuencia de operación:

1. La puerta es de tipo abisagrada y apertura manual
La carga de los restos hacia la solera se hace en forma manual, desde un carro de provisión opcional, requiriendo mínimo esfuerzo. En esta cámara los cuerpos son cremados por efecto de la llama del quemador.
2. Los gases producidos son conducidos al reactor térmico donde son calentados hasta 1100°C, con ayuda del quemador secundario, durante un tiempo superior a los dos segundos de acuerdo con las reglamentaciones.
Las emisiones a la atmósfera son totalmente transparentes y exentas de olores.
El aire necesario es suministrado por un electroventilador centrífugo y distribuido mediante válvulas de accionamiento manual.
3. Descarga de cenizas, limpieza y carga posterior
Es importante el calor que irradia hacia el exterior el horno, por lo tanto el personal debe estar atento a esta circunstancia, si bien los quemadores se detienen automáticamente al abrir la puerta, el calor contenido en la masa refractaria es muy grande.
Un tiempo promedio de 15 minutos para extracción de cenizas y carga, debe ser tenido en cuenta para cada ciclo de encendido.

Especificaciones generales:

HCM 18/35	Fabricado por: CALTEC S.R.L.
	Equipo: Horno crematorio, de cámara doble con control de proceso automático.
	Temperatura máxima de operación: 1100° C.
	Quemador primario: automático.
	Quemador secundario: automático.
	Seguridad falta de llama: electrónica.
	Pirómetro controlador: digital electrónico.
	Suministro eléctrico: 3 x 380 V. + neutro. / 3 x 220 V. (opcional)
	Suministro gas: línea de 1" con presión de 250 mm. de columna de agua.
	Combustible opcional: GLP / Gas oil.
Chimenea: de acero, con revestimiento interior aislante-refractario.	



Parámetros específicos de funcionamiento:

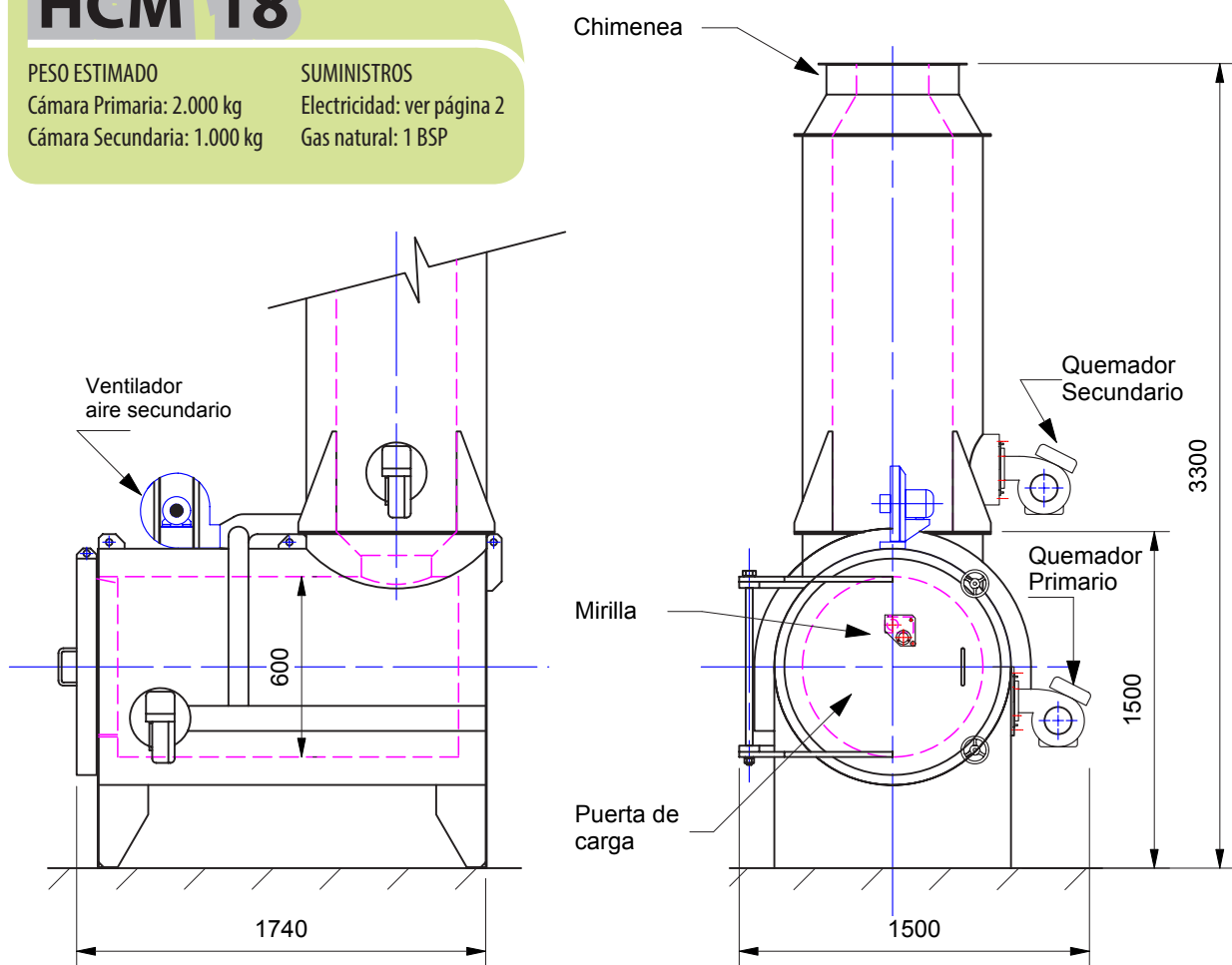
	HCM35	HCM18
Consumo de gas natural por ciclo de operación:	25 m ³	15 m ³
Consumo de energía eléctrica por ciclo:	4 kw	2,5 kw
Tiempo de cremación, condiciones normales:	1,5 hs.	1,5 hs.
Temperatura de operación cámara de cremación:	800°C	800°C
Temperatura operación cámara recombustión:	1.100°C	1.100°C
Capacidad del horno:	35 kg/h	18 kg/h
Peso de la unidad:	3.850 kg.	3.000 kg.



HCM 18

PESO ESTIMADO
 Cámara Primaria: 2.000 kg
 Cámara Secundaria: 1.000 kg

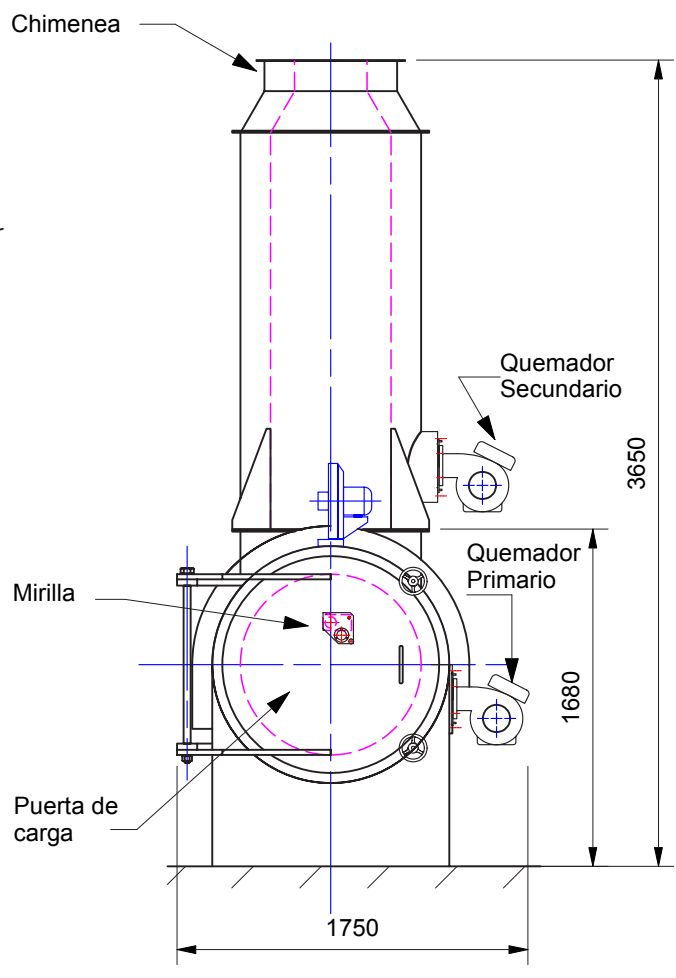
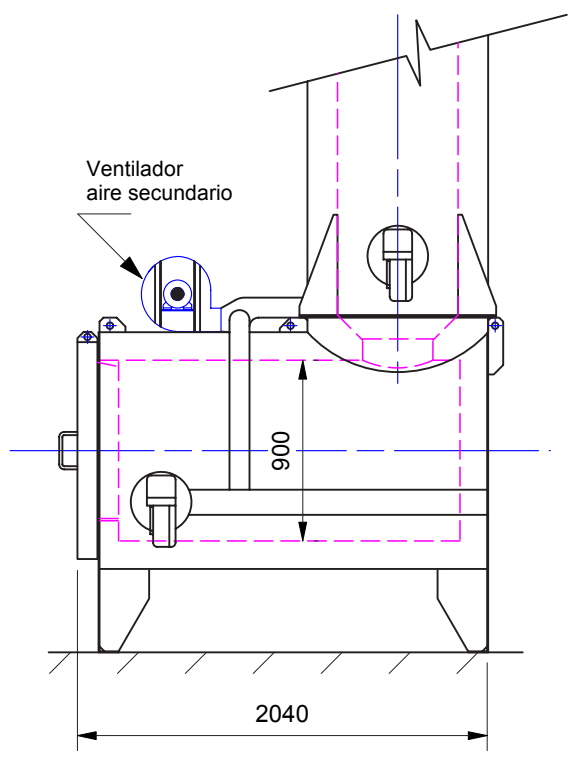
SUMINISTROS
 Electricidad: ver página 2
 Gas natural: 1 BSP



HCM 35

PESO ESTIMADO
 Cámara Primaria: 2.500 kg
 Cámara Secundaria: 1.350 kg

SUMINISTROS
 Electricidad: ver página 2
 Gas natural: 1 BSP



Garantía

Nuestros equipos tienen garantía por defecto de fabricación o mal funcionamiento, y responden a lo detallado en nuestras especificaciones técnicas, por el término de un año a partir del momento en que conforma la recepción por parte de la empresa.

Al amparo de la misma el cliente demandará la pronta solución del problema que pudiera existir y CALTEC se compromete a realizarlo prestando el servicio adecuado.

Los términos de esta garantía se amplían en la oferta particular que se ofrece a cada cliente.

Servicio

CALTEC S.R.L. cuenta con personal capacitado para realizar servicio de mantenimiento o reparación de nuestros equipos instalados.

También podemos transportar e instalar equipos nuevos en cualquier punto del país y países limítrofes, facilitando con ello el armado e instalación, puesta en marcha, curado de refractarios, testado de parámetros y entrenamiento de operadores.

Adjunto con cada horno entregamos al cliente un manual de instrucciones con todas las indicaciones necesarias para las operaciones de funcionamiento, mantenimiento y situaciones de emergencia.

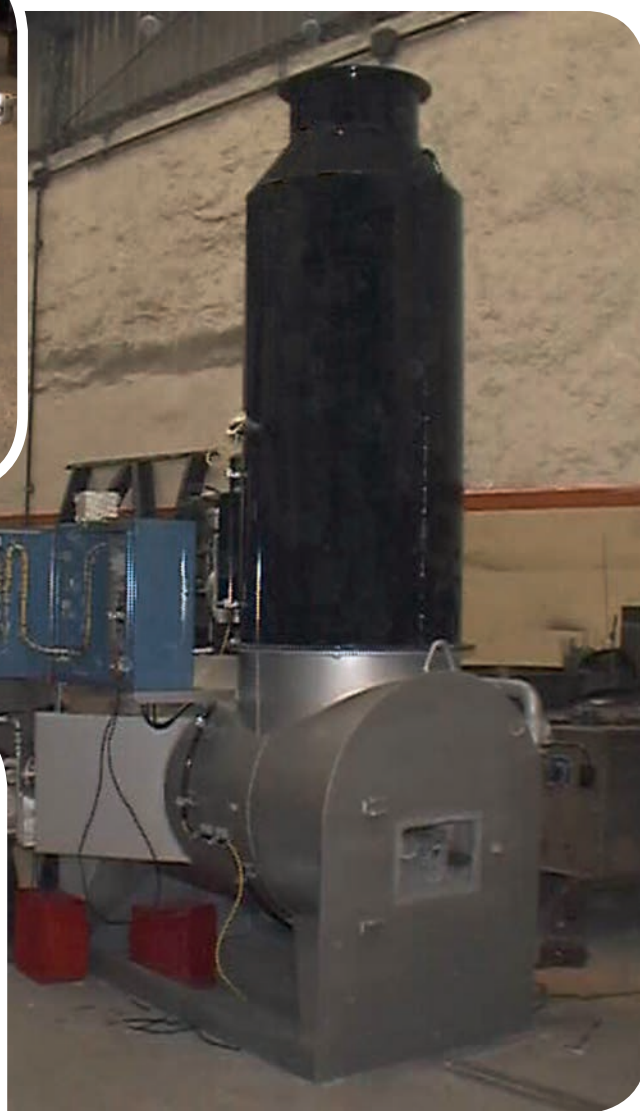
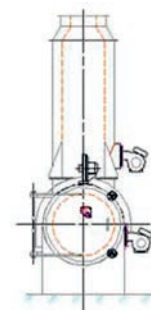
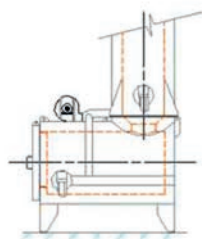
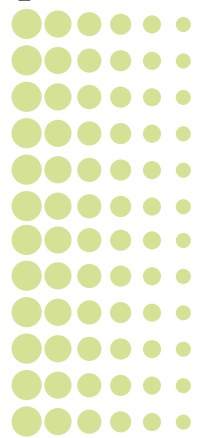
Se detallan además condiciones de suministros, repuestos, circuitos eléctricos, neumáticos e hidráulicos.

Nuestro Departamento Técnico se encuentra a disposición del cliente para evacuar consultas contactando al Telefax 011 - 4759 0362 / 0364 o al mail: ingenieria@caltec.com.ar

Area de ubicación y espacio mínimo necesario

La ubicación del horno está dictada por el flujo de trabajo a realizar, se debe prestar especial atención al lugar para carga, accesibilidad para servicio, espacio para trabajos de mantenimiento y complementarios y muy importante una ventilación adecuada.

Es importante disponer fácil acceso a los suministros y sus llaves de corte.



Nota

Todos los datos contenidos en esta especificación técnica son confidenciales y como tales no deben ser divulgados en forma total ni parcial CALTEC S.R.L. se reserva todos los derechos como autor intelectual y creador de los diferentes modelos de equipos descriptos y para tales asume la responsabilidad técnica de las características dadas como performance promedia de los mismos.